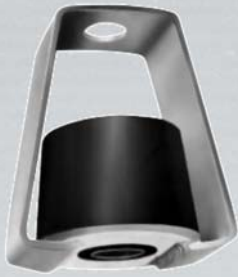


减震吊架主要是为了防止机组或喉管之震动经由吊杆传导至楼层天花板，骚扰以上楼层使用者的舒适性及宁静环境。

“MASON” HD

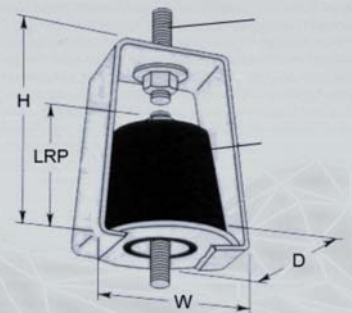
减震吊架配以双倍高频消减胶座



HD 型号减震吊架，最佳适用于一些机组装置邻近坚固墙身或圆柱等，或是悬挂于狭窄的上楼层。大多数应用于非噪音敏感地方。

特性

- 最大静态变形范围为 0.4"
- 高减震效果：能提供大于 87% 之减震能力



用途

- 适用小型机组其转速为 800 RPM 以下于非噪音敏感地方

30N 减震吊架设计是为了防止机组之震动经由吊杆传导至楼层天花板。吊架框以一整片铁板制造，若有接合点，应以电弧焊接方法烧焊接合，以增加刚度，其外壳可承受不少于 3.5 倍其配置弹簧之额定负载。

减震吊架之底部容许吊杆能以 30 度之偏角旋转，同时因上部之胶座配置所有高频之余震皆能有效地消减以免传导到天花板之上。

"MASON" 30N

减震吊架配以高频消减胶座



特性

- 高减震效果：能提供大于 95% 之减震能力
- 容易安装："30N" 型号所提的 30° 偏角能使安装单位更容易
- 可互换性：于同一系列上之弹簧可因应需要而互相调配使用

用途

- 所有需吊挂于天花板上的机组装置。包括：风柜、风机、冷水盆管、水管、冷凝水管及消音系统中的隔音天花吊架之使用。

