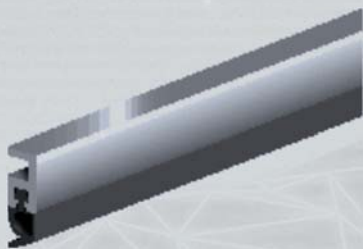




隔尘门缝条一般由金属或是其它物料制成，安装在门或窗框，就能阻止湿气、尘埃及空气渗透到门窗框。

"ELLEN" PTS 聚氯乙烯门缝条



主要作为门及窗框封条，尤其适合用于木材窗框及所有折也门。型号PTS产品是由坚硬的uPVC结合柔软乙烯基等嵌入物，为气密操作。

特性

- 适用于木材窗框及所有铰链门

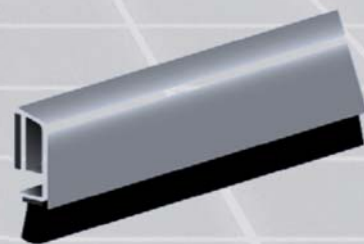
"ELLEN" PDS-B-ZK 坚硬 uPVC 门坎缝条

主要用于室内门，作强化底部的门缝条。

它能有效地用于趟门，表面不平及作封密较大的空隙。内含聚丙烯成份，能有效抗静电。

特性

- 背面附有自动黏贴带，安装快捷方便。

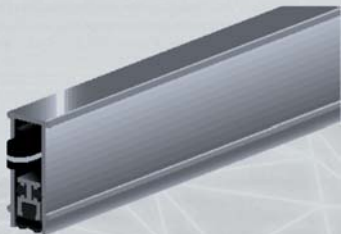




隔声门缝条能助减少噪音从门的一端通过门缝至另外一端。最重要的是，它能封密门四周的所有空隙，以减少声音进出房间或建筑物。

"ELLEN" ELLEN MATIC SPECIAL 2

自动调整装置门缝条



自动隔声门缝条由铝及双层塑料封口组成，保证可减低噪音水平。只需转动装置末端活动式滚轴上面的螺栓，封口距离便可以调校。

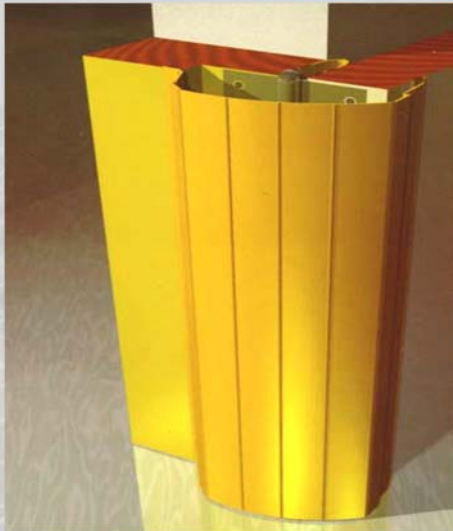
特性

- 分别适合用于向内和向外开关的门
- 荷兰 TNO 测试减声效能达 48dB
- 耐火性能达 30 分钟，需视乎其它建筑部份所采用的物料

防夹手指门缝装置是安全性高、使用简便的安全装置。当门身开合时，门的铰链边、门间之缝隙会被防夹手指门缝装置所遮盖而避免被儿童所误触。此外，防夹手指门缝装置之外型美观及具备有七种不同颜色以供选择及配衬。

"ELLEN" FINPROTECT

防夹手指门缝装置



防夹手指门缝装置是由一套两件的门缝装置所组成，安装于门的铰链边。当门身开合时，门的铰链边、门间之缝隙会被防夹手指门缝装置所盖，避免儿童的手指触碰门缝而产生危险。

特性

- 给儿童提供安全的环境
- 五年工作寿命或以上
- 防火测试 (Radiation and Complementary Test) 属于级别 M1
- 简易安装
- 产品耐用及容易清理
- 备有七种不同颜色以供选择配衬